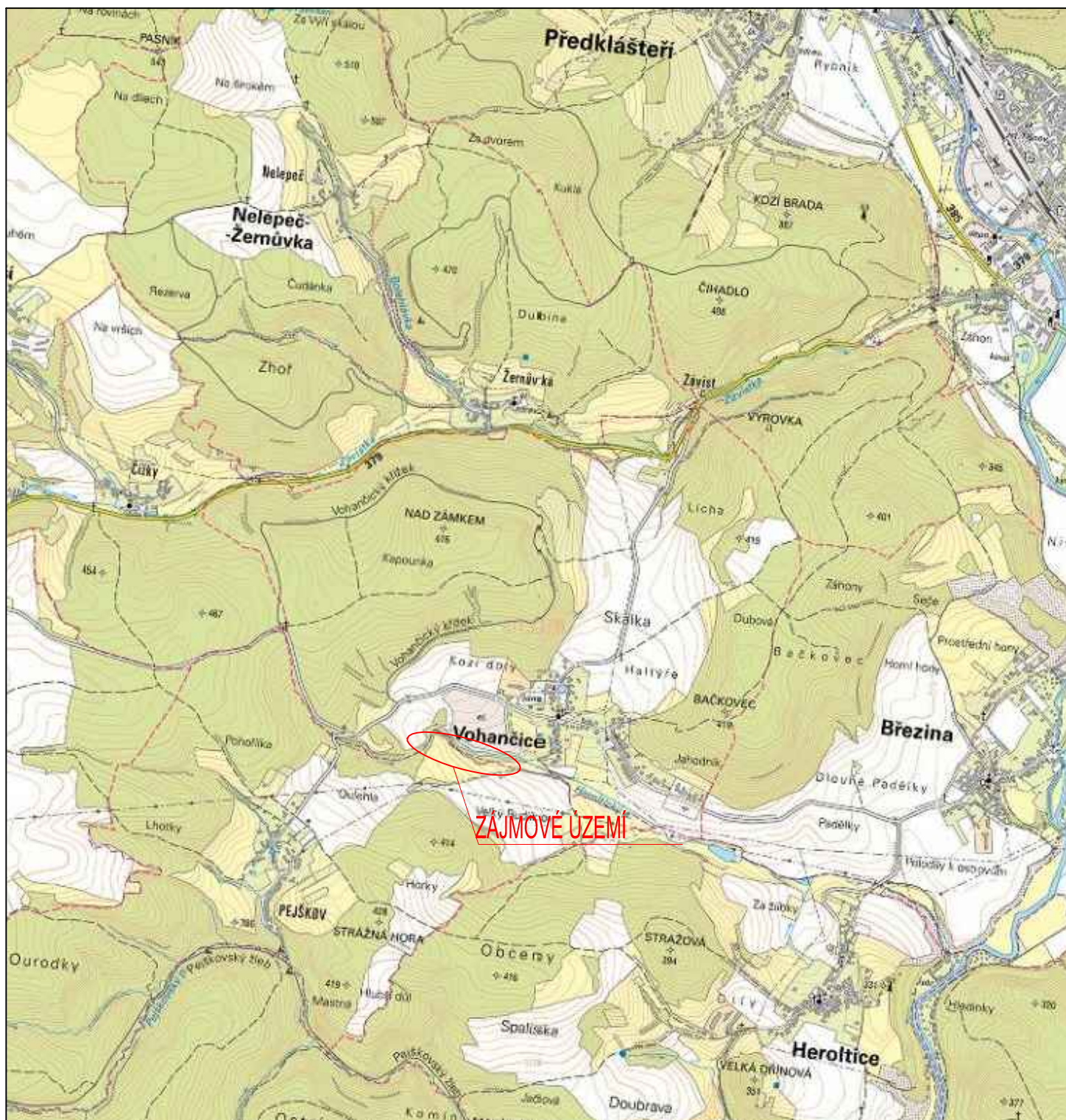



SITUAČNÍ VÝKRES ŠIRŠÍCH VZTAHŮ

M 1:25 000



SOUŘADNÝ SYSTÉM: S - JTSK

VÝŠKOVÝ SYSTÉM: BPV

KAT. ÚZEMÍ:	VOHANČICE	 <p>Kpt. Nálepy 2332, Pardubice, 530 02 Projektová a investiční činnost</p>
OKRES:	BRNO-VENKOV	
KRAJ:	JIHOMORAVSKÝ	
INVESTOR:	OBEC VOHANČICE	
AKCE:	Studie údolní nivy Heroltického potoka, k.ú. Vohančice	
OBSAH:	SITUAČNÍ VÝKRES ŠIRŠÍCH VZTAHŮ	PROJEKTANT: ING. ŠVÁB VED.PROJEKTANT: ING. DVOŘÁK STUPEŇ PD: DUR+DSP MĚŘÍTKO: 1:25 000 DATUM: 08/2020 PŘÍLOHA Č.: C.1